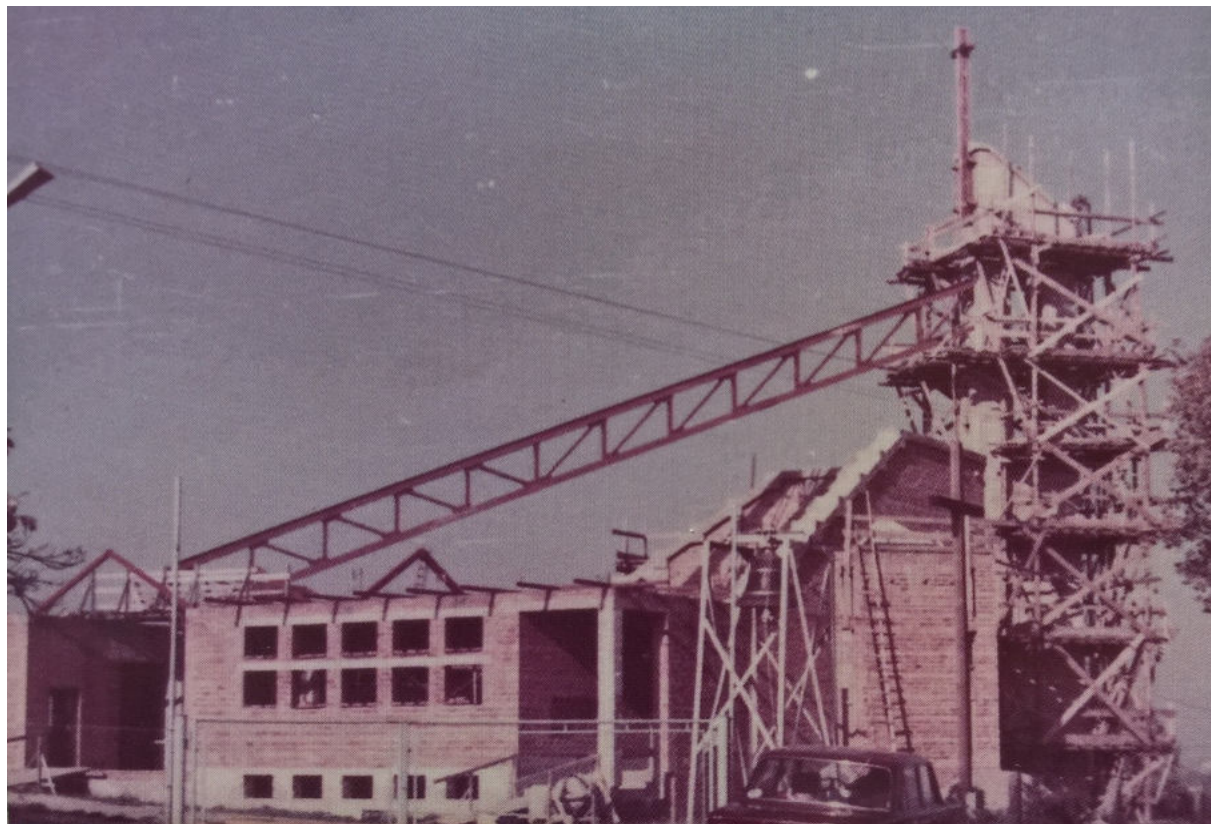


### 3.2. Budowa kościoła na Winowskim Wzgórzu 1982÷1987

Pod koniec 1982 roku architekt Wilhelm Kik zaangażował Marię Kowalską i Mieczysława Kozłowskiego do wykonania projektu budowlanego Kościoła p.w. Ducha Świętego.



Kościół miał powstać we wsi Winów, położonej na południowych obrzeżach Opola. Działka jest przepięknie usytuowana na Winowskim Wzgórzu.

Kościół stoi na zboczu wzgórza. Rzut kościoła powstał na planie kwadratu. Obiekt jest całkowicie podpiwniczony.

W podziemiach jest usytuowana salka katechetyczna, biblioteka, aula, kuchnia, sala spotkań i zaplecze sanitarne. Wejście do podziemia jest możliwe wprost z terenu.

Konstrukcja podziemia i głównych elementów konstrukcyjnych nadziemia jest żelbetowa.

Ściany murowane z cegły. Sztywność przestrzenną nadziemia zapewniają żelbetowe pilastry ścian zwieńczone ukośnymi belkami i żelbetową wieżą. Dach w konstrukcji mieszanej stalowo-drewnianej. Główny element nośny dachu to stalowa kratownica o rozpiętości 28 m i wysokości 1.8m, usytuowana skośnie po przekątnej kwadratu.

Kratownicę wykonali w całości w opolskiej OFAMIE.

Na kratownicy i ścianach opierają się drewniane deskownice o wysokości 1.2 m i rozpiętości do 13.4 m, wykonane z bardzo dobrego drewna przez znakomitych cieśli. Po 32 latach użytkowania konstrukcja nie budzi zastrzeżeń.

Etapy budowy:

- grudzień 1982 roku - zatwierdzona koncepcja kościoła,
- kwiecień 1983 roku - początek robót ziemnych,
- sierpień 1983 roku - msza na stropie piwnic,
- maj 1984 roku - wmurowanie kamienia węgielnego,
- sierpień 1987 roku - konsekracja kościoła.



Na konsekracji cała ekipa projektowa była obecna i skosztowała wspaniałego jadła i wspaniałych napojów w towarzystwie ks. bpa Jana Wieczorka.

Pozują architekt Wilhelm Kik i konstruktor Maria Kowalska.



Moje wynagrodzenie za projekt kościoła w Winowie przeznaczyłem na kupno ostatniego mieszkania.